

Mitigeur bain-douche MALOO

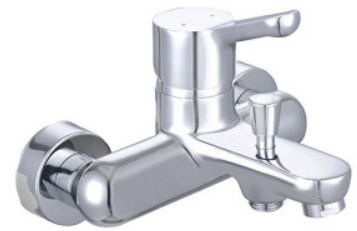
REF. 3047404057015

Description du produit :

Le mitigeur bain-douche MALOO est équipé d'une cartouche céramique de 40 mm. Il est doté d'une seule poignée qui permet de régler la température et le débit de l'eau.

Le bec intègre un aérateur grand débit (28 L/minute) ainsi qu'un inverseur permettant de passer facilement du bain à la douche. L'entraxe de raccordement est de 150 mm.

Le produit est livré avec rosaces, raccords excentrés, joints et notice de montage.



Caractéristiques du produit :

Type de raccordement	Raccords excentrés
Type de robinet	Mitigeur
Débit (L/min)	28 L/min
Matière	Laiton
Diamètre de la cartouche (mm)	Cartouche céramique Ø 40 mm
Remplissage rapide	Oui
Matière de la poignée	Métal
Adapté à toute production d'eau chaude	Oui
Entraxe (mm)	150 mm
Durée de la garantie (en années)	5